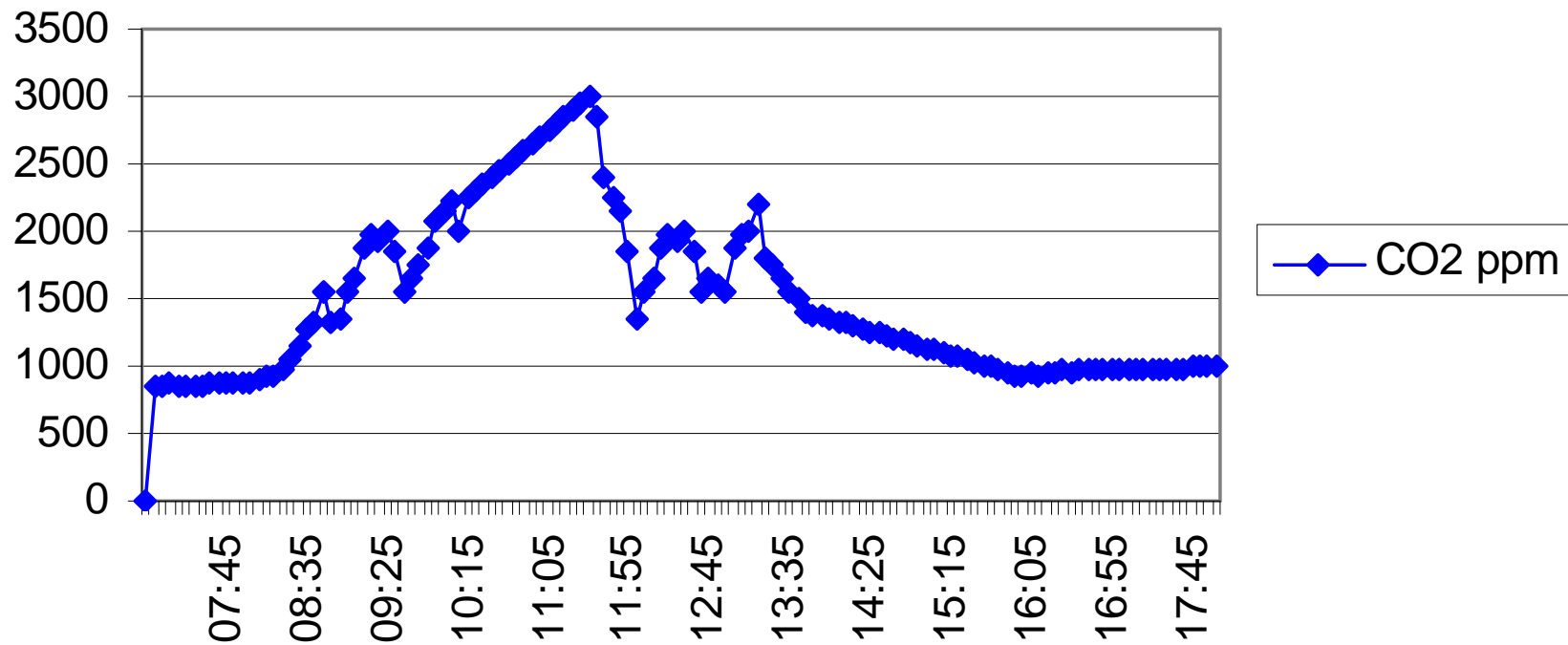
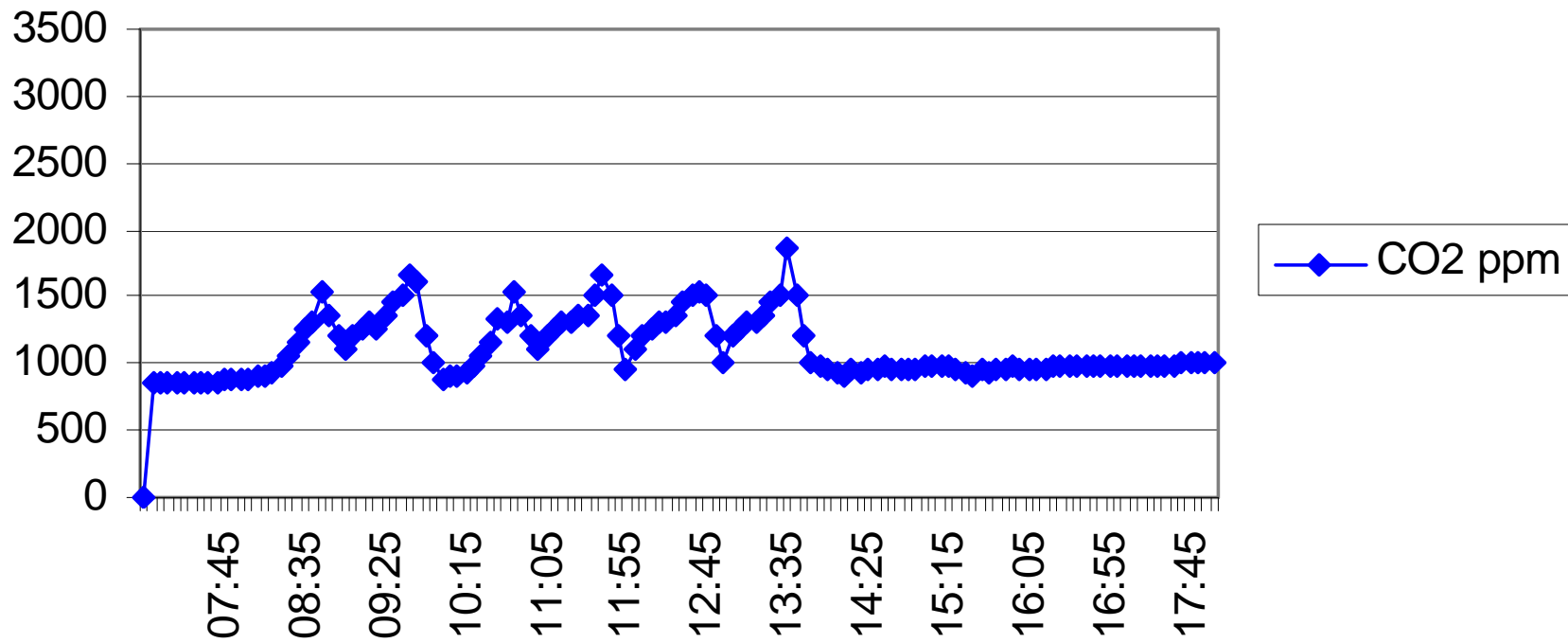


Raumluftqualität eines Klassenraumes mit unkontrollierter Lüftung



Raumluftqualität eines Klassenraumes mit kontrollierter Lüftung



Amortisationsrechnung:

| | |
|---|---------------------------|
| Durchschnittlich eingesparte Wärmeenergie: | 10-20% |
| Durchschnittlicher Wärmeverbrauch einer Klasse: | 100 kWh/ m ² a |
| Größe eines Klassenraumes: | 80m ² |
| Verbraucht Wärmeenergie pro Klasse: | 8000 kWh/a |
| Eingesparte Energie pro Klassenraum (15%): | 1200 kWh/a |

Eingesparte Kosten pro Jahr und Klasse: 1200 kWh x 6ct = **72€**

Amortisationszeit: 199€ / 72€ = 2,8 Jahre